

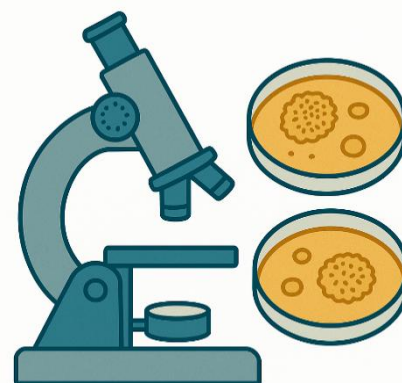
DIRECTO AL FRESCO Y CULTIVO DE HONGOS SUPERFICIALES

Área de Microbiología / Sub área Micología

Código: 0306004+0306117

🧪 ¿Para qué sirve este examen?

Es una prueba de laboratorio utilizada para identificar la presencia de hongos en muestras clínicas. Es clave para diagnosticar infecciones micóticas de piel, uñas, y cabello. Consiste en la visualización directa de la muestra al microscopio y su cultivo en medios nutritivos para su identificación.



👉 Requisitos de preparación del paciente:

- Baño diario con agua y jabón.
- No aplicar cremas o tratamientos antimicóticos antes de la toma de muestra.
- No utilizar maquillaje, esmalte de uñas o protector solar en la zona afectada.
- En el caso de las uñas, no deben ser cortadas.

🕒 Tiempo de respuesta:

- 12 días hábiles. / *Directo urgente: 3 días hábiles.*

🕒 HORARIO TOMA DE MUESTRAS

Lunes a Viernes:

- 09:15 a 12:30
- 14:15 a 16:30 (viernes 15:30)

🕒 HORARIO DE RECEPCIÓN

Lunes a Viernes:

- 09:00 a 12:30
- 14:15 a 15:45

🧪 Tipo de muestra:

- ✓ **Raspado de piel:** Escamas en placa Petri
- ✓ **Uñas:** Pulverizado de uñas en placa Petri
- ✓ **Pelos:** Hebras de cabello dañadas en placa Petri

👉 Valor de referencia:

- ✓ **Directo al fresco:** No se observan elementos fúngicos
- ✓ **Cultivo de hongos superficiales.** Negativo (Sin desarrollo)

💡 Conservación y traslado:

- ✓ **Raspado de piel:** T° ambiente
- ✓ **Uñas:** T° ambiente
- ✓ **Pelos:** T° ambiente

⚠ Valor crítico:

- ✓ No aplica

Para mayor información consulte nuestro [manual de toma de muestras y su transporte](#) disponible en nuestra página web

Actualizado por: TM. Edison Avendaño
Edición 2.0 / Octubre de 2024